

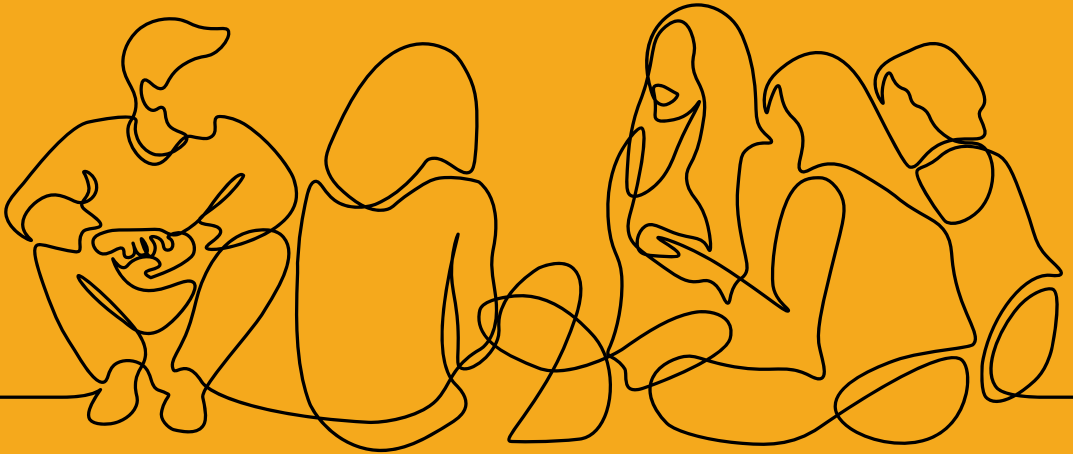
05.09.2026

METHODENWERKSTATT 2026

SOCIAL GROUPWORK – GRUPPEN GENIESSEN!

Samstag, 5.9.2026

Erziehungshilfe gGmbH in Siegburg



Gesellschaft für Social Groupwork

Deutsches Chapter der
International Association for
Social Work with Groups – IASWG

Social Groupwork
The logo for Social Groupwork features the text 'Social Groupwork' in a bold, sans-serif font. Below the text is a graphic of a group of stylized human figures in various colors (yellow, orange, red) standing together, representing a diverse group.

Liebe Groupworker*innen und Interessierte,

Gruppenarbeit lebt von Begegnung, Austausch und gemeinsamem Erleben. Wir freuen uns sehr, die Methodenwerkstatt in diesem Jahr in Siegburg durchführen zu können und diesen besonderen Rahmen mit dir zu teilen. Dich erwarten inspirierende Workshops, praxisnahe Impulse und vielfältige Möglichkeiten, Social Groupwork aktiv zu erleben und zu genießen – gemeinsam mit Fachkräften, Mitgliedern der IASWG sowie Studierenden und Auszubildenden der Sozialpädagogik.

**Komm vorbei und erlebe, wie lebendig
Gruppenarbeit sein kann!**

Jenny Vest und das Vorbereitungsteam

Präsidentin der Gesellschaft für Social Groupwork e.V.

BIST DU
DABEI?

PROGRAMM

09.30 Uhr	Begrüßung im Plenum
10.00 Uhr	Workshop-Runde 1
12.30 Uhr	Mittagessen
13.30 Uhr	gemeinsamer Start im Plenum
14.00 Uhr	Workshop-Runde 2
16.30 Uhr	Plenum

Social Groupwork



WORKSHOP 1

SKULPTUREN ERLEBEN

In diesem Workshop stelle ich die Methode der Skulptur vor. Mit Hilfe von Skulpturen können die verschiedensten Systeme in ein Bild gebracht werden. Sie ermöglichen einen Wechsel von verbalen zum nonverbalen, vom unbewegten zum bewegten Tun. Zudem sind Skulpturen eine wirkungsvolle Methode um Prozesse in Gruppen zu reflektieren.

Jennifer Vest

Social Groupworkerin (IASWG), Supervisorin

WORKSHOP 2

SOCIAL GROUPWORK MIT KINDERN – DYNAMIKEN ERKENNEN UND GESTALTEN

Auch Kinder bewegen sich permanent in Gruppen. Sei es unter Geschwistern, im Kindergarten oder im Sportverein. In diesem interaktiven Workshop nähern wir uns der Frage, wie auch mit kleinen Kindern in Gruppen gearbeitet werden kann, wie Dynamiken entstehen, aufgegriffen und darauf reagiert werden kann und wir nicht mehr nur auf einzelne Kinder reagieren, sondern deren Verhalten im Kontext der Gruppendynamik erkennen. Es wird spielerisch!

Matthias Schreiber

Sozialarbeiter/ Sozialpädagoge B.A., Social Groupworker

Marie Gurr

Diplom Sozialpädagogin, Social Groupworkerin (IASWG)

WORKSHOP 3

„WER MIT DEM SCHWERT KOMMT, MUSS AUS DER LIEBE KOMMEN.“

Gruppenarbeit mit herausfordernden Jugendlichen

Junge Menschen, die in unseren Systemen auffallen – durch herausforderndes Verhalten, Gesetzesverstöße oder sogenannte „Verhaltensoriginalität“ – werden oft als schwierig oder gar als nicht erreichbar etikettiert. Sie tragen Etiketten wie „Systemsprenger“ oder „intensivpädagogischer Fall“. Und wir? Wir bekommen den Auftrag – oder nehmen uns den Anspruch – sie „zu retten“ und auf den „richtigen Weg“ zu bringen. Doch nicht selten stoßen wir an Grenzen. Diese jungen Menschen sprechen scheinbar nicht die Sprache der Pädagogik – oder sie sprechen sie zu gut, nutzen sie zu ihrem Vorteil, und entziehen sich dadurch klassischen pädagogischen Zugängen. Wir könnten kapitulieren.

Doch wer erreicht sie dann?

Überraschung: Die Gruppe. Kevin versteht Justin, Chantal versteht Jaqueline – oder zumindest deren Lebensrealität, deren Erfahrungen, deren „Rucksack“, den sie tragen. Unsere Aufgabe als pädagogische Fachkräfte ist es nicht, die Kontrolle zu behalten – sondern Räume zu schaffen. Räume, in denen Begegnung möglich ist. Ohne Waffen. Ohne Druck. Aber mit Haltung.

In diesem Workshop bieten wir euch an, Methoden und Haltungen zu erleben, die Gruppenprozesse stärken, Selbstwirksamkeit fördern – und junge Menschen dazu einladen, füreinander wirksam zu werden.

Ingo Junker

Diplom-Sozialpädagogin, Social-Groupworker (IASWG),

Anti-Aggressivitäts-Trainer (AAT© & CT©),

Systemisch-lösungsorientierter Supervisor (DGSv/SG)

WORKSHOP 4

MEHR ALS NUR EIN STUHLKREIS - SOCIAL GROUPWORK LIVE ERLEBEN

Schon mal in einer Gruppe gesessen und gedacht: “Was passiert hier eigentlich gerade?!” Dann seid ihr hier genau richtig. Gruppen sind mal kooperativ, mal chaotisch, mal wild... und genau das macht sie so spannend.

In diesem Workshop wird Social Groupwork erlebbar: wir probieren aus, beobachten, reflektieren und nehmen neue Impulse für die Praxis mit.

Anne Betke

Social Groupworkerin (IASWG)

Systemische Supervision DGSv / SG

Sozialpädagogin/ Sozialarbeiterin BA

WORKSHOP 5

ZWISCHEN PRÄGUNG UND ZUSAMMENSPIEL – SOCIAL-GROUPWORK IN FAMILIE

Familie ist die erste Gruppe, die wir erleben – und oft die prägendste. Jeder bringt seine eigene Geschichte und Muster mit in das Familienleben ein. Hier setzt dieser Workshop an: Wie lässt sich soziale Gruppenarbeit in der Familienhilfe gezielt nutzen, um dieses Zusammenspiel sichtbar zu machen und zu stärken?

Mit ausgewählten Methoden decken wir Familienstrukturen, Beziehungsmuster und verborgene Ressourcen auf – praxisnah, lebendig und zum Mitmachen.

Dieser Workshop berührt biografische und persönlich sensible Themen. Ein achtsamer Umgang miteinander ist uns wichtig – niemand muss mehr teilen, als er oder sie möchte.

Stephan Maas

Sozialarbeiter B.A.

Social Groupworker (IASWG)

psychosoziale Fachkraft

Anne Banning

Sozialarbeiterin B.A

Social Groupworkerin (IASWG)

WORKSHOP 6

„FLIPCHART MAGIC“

Tauche ein in die Kunst des Selbermachens! In meinem kreativen Flipchart-Kurs lernst du, Ideen lebendig werden zu lassen- klar, spielerisch, und mit eigener Handschrift. Lass uns gemeinsam Bilder sprechen lassen!

Sarah Richter

Sozialpädagogin (M.A.)

Systemische Supervisorin und Coach

ANMELDUNG

Um gut planen zu können, wäre für uns eine Anmeldung bis zum 15. August 2026 optimal:

www.iaswg.de/anmeldeformular

Dieser QR-Code führt direkt zu diesem Anmeldeformular.

Oder Sie fordern es an über
info@iaswg.de



TEILNAHMEGEBÜHR

(einschließlich Mittagsimbiss, Kaffee und Kaltgetränke)

	Frühbucher (1.7.2026*)	Normal-Preis (15.8.2026*)
Mitglieder IASWG:	19,- €	19,- €
Nicht-Mitglieder:	69,- €	79,- €
Ermäßigt:	29,- €	39,- €

(Studierende, Auszubildende, Senior*innen (65+) u.ä.)

*Anmeldung und Zahlung

Konto:

Gesellschaft für Social Groupwork

IBAN: DE51 3905 0000 0001 7311 16

BIC: AACSD33

VERANSTALTUNGORT

Erziehungshilfe IPD gGmbH

Auf den Tongruben 3

53721 Siegburg

Plenum:

Auf dem Seidenberg 5

Untergeschoß (selber Gebäudekomplex)

Alle Parkplätze, die mit Erziehungshilfe
beschildert sind, dürfen genutzt werden.

